

- 1 0,5 cm BAUMIT SilikonTop lábazati vakolat  
1 rtg BAUMIT Uniprimer alapozó  
1 rtg üvegszövet ragasztó tapaszba ágyazva  
8 cm AUSTROTHERM XPS 300 TOP P XPS hőszigetelés  
1 rtg ICOPAL Villas E-G 4 F/K extra  
SBS mod. bit. vastaglemez talajnedv. elleni szig.  
1 rtg ICOPAL Siplast Primer Speed SBS bitumenes kellősítő  
1 rtg üvegszövet ragasztó tapaszba ágyazva  
meglévő falszerkezet  
termett talaj

- 2 0,5 cm BAUMIT SilikonTop felületképzés  
1 rtg BAUMIT Uniprimer alapozó  
1 rtg üvegszövet ragasztó tapaszba ágyazva  
10 cm AUSTROTHERM AT-H80 EPS homlokzati hőszigetelés  
1 rtg üvegszövet ragasztó tapaszba ágyazva  
meglévő falszerkezet  
1 cm belső vakolat

- 3 0,5 cm BAUMIT SilikonTop felületképzés  
1 rtg BAUMIT Uniprimer alapozó  
1 rtg üvegszövet ragasztó tapaszba ágyazva  
20 cm AUSTROTHERM AT-H80 EPS homlokzati hőszigetelés  
1 rtg üvegszövet ragasztó tapaszba ágyazva  
meglévő födém szerkezet

- 4 4,5 cm LTP45+TBA öntapadós tömítőszalag  
1 rtg öntapadó szalaggal ellátott alátét fólia  
2,0 cm OSB alátét deszkázat  
meglévő tetőszerkezet  
20 cm URSA SF 32 üvegszálal hőszigetelés  
1 rtg DÖRKEN DELTA REFLEX párafékező fólia  
meglévő födém szerkezet

- 4\* 1 rtg SIKA Sikaplan 15G UV álló műanyag lemez vízszigetelés  
2,5 cm OSB alátét deszkázat  
meglévő tetőszerkezet, a vápában a meglévő  
szarufákhoz rögzített vízszintes fogópárokkal  
20 cm URSA SF 32 üvegszálal hőszigetelés  
1 rtg DÖRKEN DELTA REFLEX párafékező fólia  
meglévő födém szerkezet

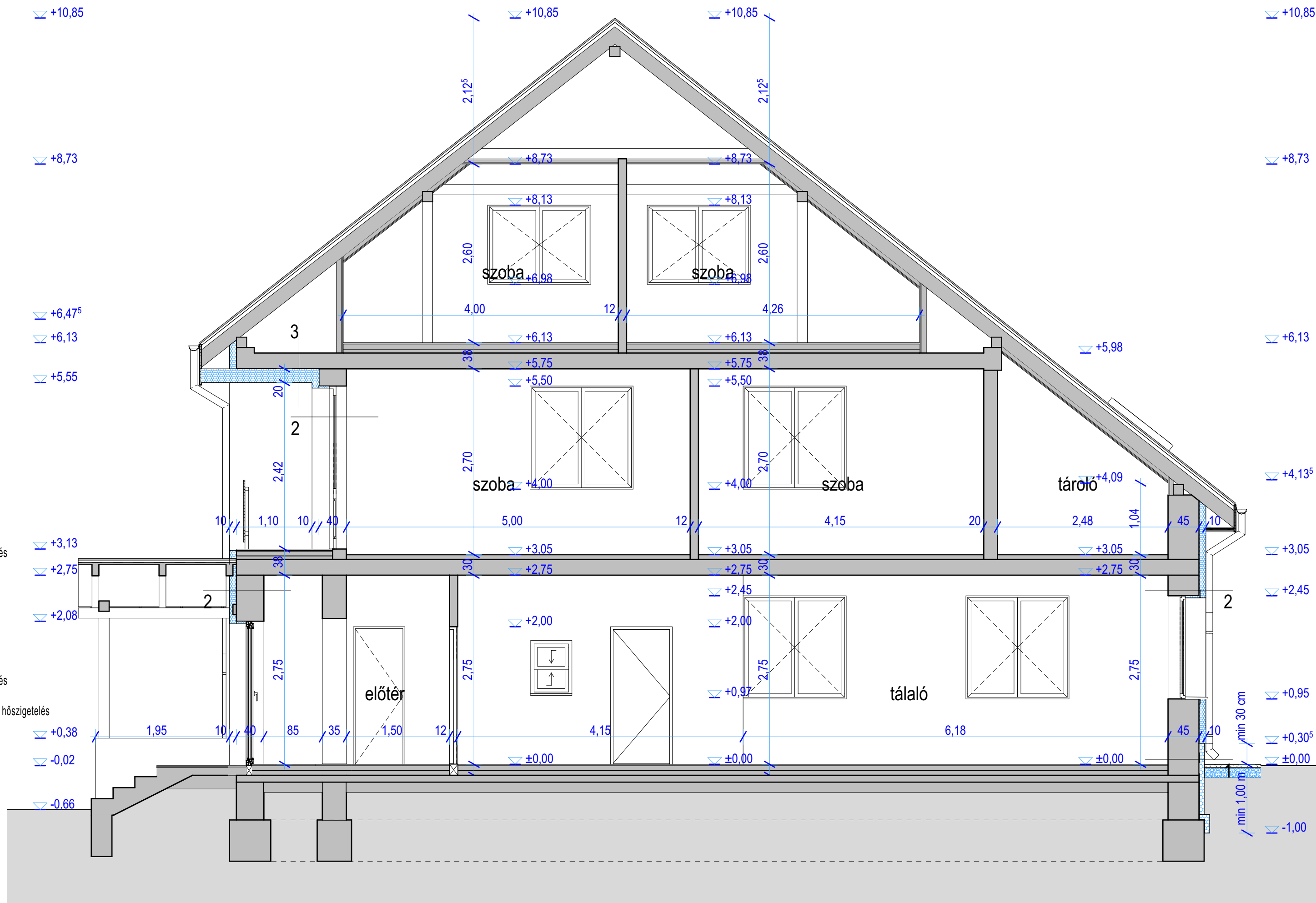
- 5 1 rtg SIKA Sikaplan 15G UV álló műanyag lemez vízszigetelés  
2,5 cm OSB alátét deszkázat  
15 cm meglévő tetőszerkezet, közte: URSA SF 32 üvegszálal hőszigetelés  
5 cm tartóváz, közte: URSA SF 32 üvegszálal hőszigetelés  
1 rtg DÖRKEN DELTA REFLEX párafékező fólia  
1,5 cm Rigips RF gipszkarton burkolat

**Megjegyzés:**

- A tervi méretek a helyszínen ellenőrizendők!
- Jelen tervdokumentáció a szakági tervekkel együtt kezelendő.
- Az egyes szerkezetek anyagszerkezeti váltásánál 15-15 cm-es átfedésű üvegszálal erősítést kell alkalmazni a vakolatban.
- A nyílászárók utólag építendők be.
- A betervezett anyagok típusa nem kizárólagos, azokkal csereszabatos anyagok, szerkezetek a tervezővel egyeztetve alkalmazhatók.
- A szerkezetek beépítésénél a gyártói előírásokat be kell tartani.
- A betervezett anyagok, szerkezetek csak a vonatkozó alkalmazástechnikai előírások figyelembevételével építhetők be.

**JELMAGYARÁZAT**

- monolit vb. szerkezet
- km. tömör téglafalazat
- Porotherm 10 N+F falazóblokk válaszfalazat
- AUSTROTHERM EPS hőszigetelés
- AUSTROTHERM XPS hőszigetelés
- üvegszálal hőszigetelés
- RIGIPS gipszkarton előtétfal
- csempéburkolat
- meglévő szerkezet



TERVEZETT B-B METSZET m=1:50

Megrendelő:  
**ALKOHOL-DROGSEGÉLY  
AMBULANCIA**  
8200 Veszprém, Egyetem u. 19.

Tervező:  
**veszprémterv**  
Veszprémterv  
Kft.  
8200 Veszprém, Jutasi út 21.  
Tel.: (30) 211 0007

Munka megnevezése:  
**DROGSEGÉLY AMBULANCIA KOMPLEX  
FELÚJÍTÁSA**

Rajz megnevezése:  
**TERVEZETT B-B  
METSZET**

Építész tervező:  
Boros Zsombor  
okleveles építész mérnök  
É 19-0332

Építész tervező:  
Varga Balázs  
okleveles építész mérnök  
É 19-0383

Építész tervező:  
Butsnyé Zabó Renáta  
okleveles építész mérnök  
É 19-0432

Építész tervező:  
Ritterwaldné Lantos Ágnes  
okleveles építész  
É 19-0392

Építész munkatárs:  
László Katalin  
okleveles építész mérnök

Helyszín:  
Noszlop, Alkotmány utca 20/a.  
Hrsz.: 209/2

Tervfajta:  
kiviteli terv

Lépték:  
m= 1:50

Dátum:  
2018. július

Ez a terv a tervezők szellemi tulajdona,  
melynek védelmét  
az 1999. évi LXXVI. törvény biztosítja.

Rajzszám:  
**E-06**