

- 1 1⁵ cm lapburkolat + ragasztás
- 1 rtg MAPEI ADESILEX P9 alapozó
- 0⁵ cm MAPEI ULTRAPLAN ECO aljzatkiegénylítő
- 6 cm aljzatbeton
- 1 rtg PE fólia technológiai szigetelés
- 10 cm NIKECELL EPS 100 lépésálló hőszigetelő lemez
- 1 rtg ICOPAL Villas E-G 4 F/K extra SBS mod. bit. vastaglemez talajnedv. elleni szig.
- 1 rtg ICOPAL Siplast Primer Speed SBS bitumenes kellősítő
- 10 cm vasalt aljzat
- 5 cm szerelőbeton
- 20 cm tömörített kavics TRγ=92%
- előtömörített talaj TRγ=90%

- 2 1 cm laminált parketta habszivacs fóliára fektetve
- 1 rtg MAPEI ADESILEX P9 alapozó
- 1 cm MAPEI ULTRAPLAN ECO aljzatkiegénylítő
- 6 cm aljzatbeton
- 1 rtg PE fólia technológiai szigetelés
- 10 cm NIKECELL EPS 100 lépésálló hőszigetelő lemez
- 1 rtg ICOPAL Villas E-G 4 F/K extra SBS mod. bit. vastaglemez talajnedv. elleni szig.
- 1 rtg ICOPAL Siplast Primer Speed SBS bitumenes kellősítő
- 10 cm vasalt aljzat
- 5 cm szerelőbeton
- 20 cm tömörített kavics TRγ=92%
- előtömörített talaj TRγ=90%

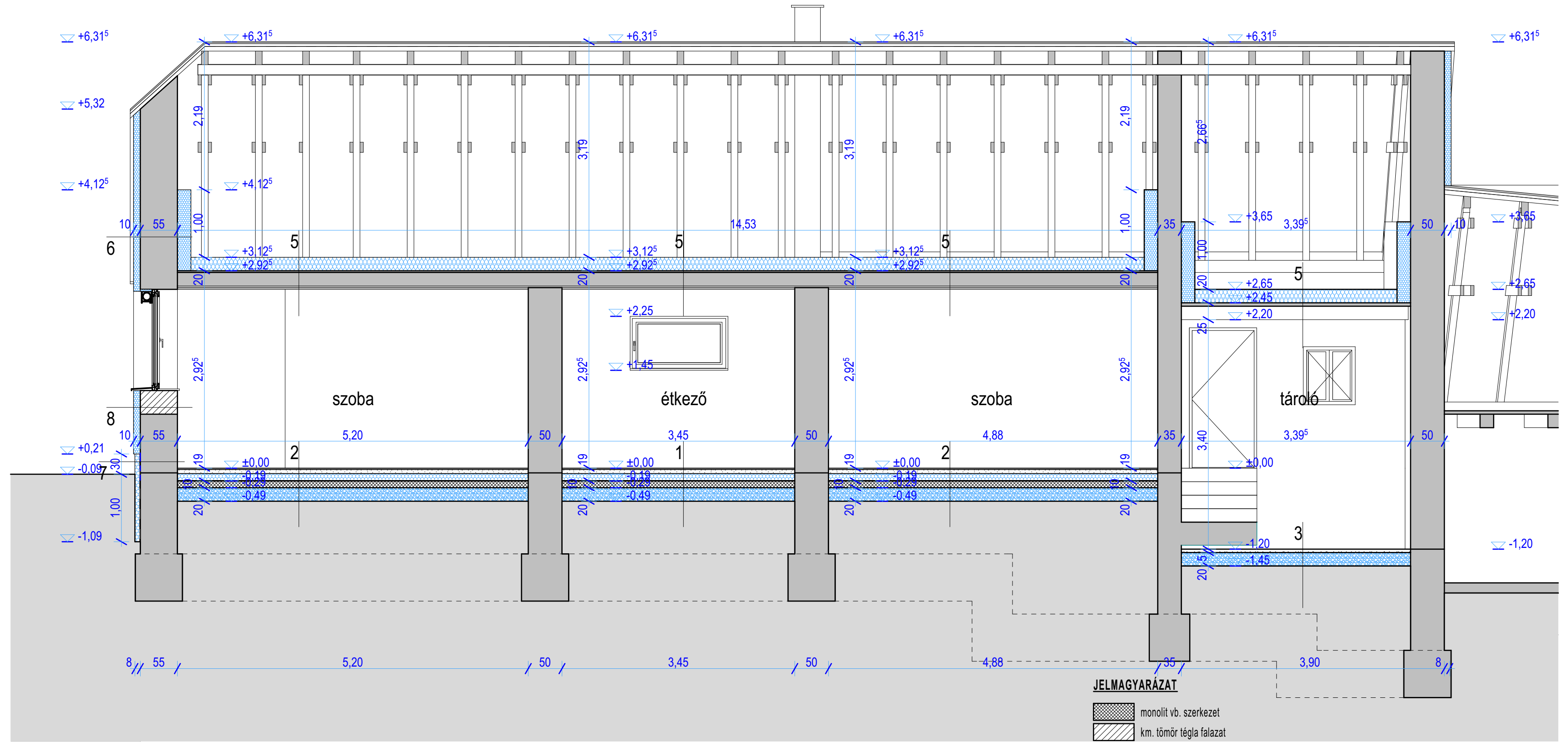
- 3 5 cm betonsimítás
- 20 cm tömörített kavics TRγ=92%
- előtömörített talaj TRγ=90%

- 4 1⁵ cm fagyálló kerámia lapburkolat + ragasztás
- 1 cm kent szigetelés
- 10 cm vasalt aljzatbeton
- 5 cm szerelőbeton
- 15 cm tömörített kavics TRγ=92%
- előtömörített talaj TRγ=90%

- 5 20 cm URSA SF 32 üvegszálas hőszigetelés
- 1 rtg. DÖRKEN DELTA REFLEX párafékező fólia
- meglévő fűdémszerkezet

- 6 0,5 cm BAUMIT SilikonTop felületképzés
- 1 rtg BAUMIT Uniprimer alapozó
- 1 rtg üvegszövet ragasztó tapaszba ágyazva
- 10 cm AUSTROTHERM AT-H80 EPS homlokzati hőszigetelés
- meglévő falszerkezet
- 1 cm belső vakolat
- 20 cm AUSTROTHERM AT-H80 EPS homlokzati hőszigetelés
- 1 rtg üvegszövet ragasztó tapaszba ágyazva

- 7 0,5 cm BAUMIT SilikonTop lábazati vakolat
- 1 rtg BAUMIT Uniprimer alapozó
- 1 rtg üvegszövet ragasztó tapaszba ágyazva
- 8 cm AUSTROTHERMXPS 300 TOP P XPS hőszigetelés
- 1 rtg ICOPAL Villas E-G 4 F/K extra SBS mod. bit. vastaglemez talajnedv. elleni szig.
- 1 rtg ICOPAL Siplast Primer Speed SBS bitumenes kellősítő
- 1 rtg üvegszövet ragasztó tapaszba ágyazva
- meglévő falszerkezet
- termett talaj



JELMAGYARÁZAT

- monolit vb. szerkezet
- km. tömör téglafalazat
- Porotherm 10 N+F falazóblokk válaszfal falazat
- AUSTROTHERM EPS hőszigetelés
- AUSTROTHERM XPS hőszigetelés
- üvegszálas hőszigetelés
- RIGIPS gipszkarton előtétfal
- csempeburkolat
- meglévő szerkezet

Megjegyzés:

- A tervi méretek a helyszínen ellenőrizendő!
- Jelen tervdokumentáció a szakági tervekkel együtt kezelendő.
- Az egyes szerkezetek anyagszerkezeti váltásánál 15-15 cm-es átfedésű üvegszálás erősítést kell alkalmazni a vakolatban.
- A nyílászárók utólag építendőek be.
- A beltervezett anyagok típusa nem kizárólagos, azokkal csereszabatos anyagok, szerkezetek a tervezővel egyeztetve alkalmazhatók.
- A szerkezetek beépítésénél a gyártói előírásokat be kell tartani.
- A beltervezett anyagok, szerkezetek csak a vonatkozó alkalmazástechnikai előírások figyelembevételével építhetők be.

TERVEZETT B-B METSZET m=1:50